

СВЕТИЛЬНИКИ GERA TRUECOLOR (4TRA)

ПРИМЕНЕНИЕ

- Предназначен для локального и акцентного освещения в торговых залах, шоурумах, выставочных и музейных экспозициях и в жилых помещениях с высокими требованиями к качеству света.

ОСОБЕННОСТИ

- Трековый светильник устанавливается на трехфазную шину 4TR, легко передвигается вдоль шины.
- Узкий угол светового луча (24°) позволяет расставить точные световые акценты.
- Высокий индекс цветопередачи (CRI>97) обеспечивает максимальную различимость цветовых оттенков.
- Стильный минималистичный дизайн корпуса и универсальные цвета (белый или черный).

ПАРАМЕТРЫ

| | |
|---|-------------------|
| Напряжение питания сети | AC 220–240 В |
| Частота питающей сети | 50/60 Гц |
| Угол излучения | 24° |
| Индекс цветопередачи | CRI>97 |
| Тип шины | трехфазная (4TRA) |
| Срок службы* | 50 000 ч |
| Степень пылевлагозащиты | IP20 |
| Диапазон рабочих температур окружающей среды | -20... +45 °С |
| Класс защиты от поражения электрическим током | II |
| Гарантийный срок | 60 мес |

* При соблюдении условий эксплуатации и снижении яркости не более чем на 30% от первоначальной.

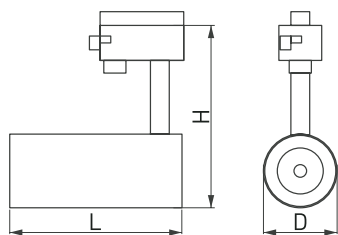


Рисунок 1. Чертеж и габаритные размеры



МОДЕЛИ

| Артикул | Модель | Мощность, потребляемая от сети АС 230 В | Световой поток | Габаритные размеры, Д×Н×L | Вес | Цвет корпуса | Цветовая температура* | Цвет свечения |
|---------|---|---|----------------|---------------------------|--------|--------------|------------------------------------|---|
| 031405 | LGD-GERA-TRUECOLOR-4TR-R55-10W Day4000 | 10 Вт | 797 лм | Ø55×145×145 мм | 450 г | белый | 4000 К | Белый дневной, для жилых помещений |
| 031406 | LGD-GERA-TRUECOLOR-4TR-R55-10W Warm3000 | | 761 лм | | | | 3000 К | Белый теплый, аналогичный лампе накаливания |
| 031407 | LGD-GERA-TRUECOLOR-4TR-R55-10W Day4000 | | 797 лм | | | 4000 К | Белый дневной, для жилых помещений | |
| 031408 | LGD-GERA-TRUECOLOR-4TR-R55-10W Warm3000 | | 761 лм | | | | | 3000 К |
| 031409 | LGD-GERA-TRUECOLOR-4TR-R74-20W Day4000 | 20 Вт | 1580 лм | Ø74×160×170 мм | 750 г | белый | 4000 К | Белый дневной, для жилых помещений |
| 031410 | LGD-GERA-TRUECOLOR-4TR-R74-20W Warm3000 | | 1 494 лм | | | | 3000 К | Белый теплый, аналогичный лампе накаливания |
| 031412 | LGD-GERA-TRUECOLOR-4TR-R74-20W Day4000 | | 1580 лм | | | 4000 К | Белый дневной, для жилых помещений | |
| 031411 | LGD-GERA-TRUECOLOR-4TR-R74-20W Warm3000 | | 1 494 лм | | | | | 3000 К |
| 031413 | LGD-GERA-TRUECOLOR-4TR-R90-30W Day4000 | 30 Вт | 2696 лм | Ø90×185×200 мм | 1030 г | белый | 4000 К | Белый дневной, для жилых помещений |
| 031414 | LGD-GERA-TRUECOLOR-4TR-R90-30W Warm3000 | | 2548 лм | | | | 3000 К | Белый теплый, аналогичный лампе накаливания |
| 031416 | LGD-GERA-TRUECOLOR-4TR-R90-30W Day4000 | | 2696 лм | | | 4000 К | Белый дневной, для жилых помещений | |
| 031417 | LGD-GERA-TRUECOLOR-4TR-R90-30W Warm3000 | | 2548 лм | | | | | 3000 К |

* Указано типовое значение.

УСТАНОВКА И ПОДКЛЮЧЕНИЕ

- Соедините треки между собой при помощи коннекторов.
- Закрепите треки в месте установки.
- На коннекторе питания открутите винт и снимите крышку. Подсоедините провода, подводящие питание, к винтовым клеммам согласно рисунку. Используйте 5-жильный кабель. Обязательно подключите защитное заземление к клемме «GND».
- Переведите рычажный фиксатор светильника в положение «открыто» и вращающийся переключатель в положение «OFF». При этом контактные пластины должны убраться внутрь корпуса адаптера.
- Вставьте светильник в трек.
- Переведите рычажный фиксатор светильника в положение «закрыто». Поверните вращающийся переключатель в нужное положение. Переключатель имеет следующие положения:
 - OFF — выключен;
 - 1 — группа/фаза 1 (L1);
 - 2 — группа/фаза 2 (L2);
 - 3 — группа/фаза 3 (L3).
- Подайте питание на трек и проверьте работоспособность светильника.

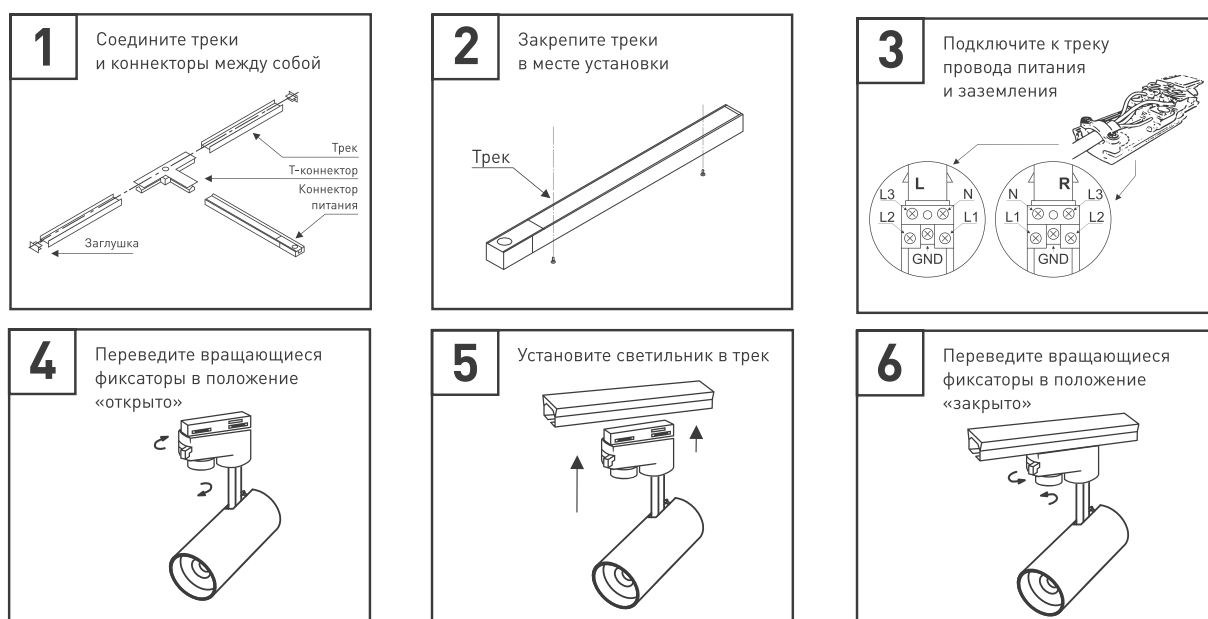


Рисунок 2. Установка и подключение светильника